

Antes de embarcar a las islas

No lles mascotas



Limpia tierra y semillas de ropa y zapatos.



Empaca bien tus pertenencias en contenedores cerrados.

Revisa y limpia cualquier clase de equipo.



Revisa y limpia tu embarcación, mantenla siempre libre de plagas.

Si llevas redes de pesca, sumérgelas en el mar y asegúrate que no tengan animales escondidos.



Si viajas a alguna isla, sigue estas medidas prácticas de prevención.



Si ves un roedor o sus rastros comunícalo a la CONANP
Tel. 55.5449 7000
ext. 17013

Al llegar a la isla

No anclas a menos de 100 m de la isla ni amarres una embarcación directamente a la isla.
Nunca arrojes roedores vivos al mar ya que pueden nadar hasta la isla.
No desembarques por la noche ya que los roedores son más activos.



Mantén limpias tu embarcación y campamento. Desempaca los comestibles en una lona, y cerciórate de que estén libres de insectos.



Nunca dejes basura (ni siquiera biodegradable) en las islas: regrésala a tierra firme contigo.

Los plásticos deben de guardarse en una caja o contenedor a prueba de roedores (hacen uso del plástico en la construcción de sus nidos), y después sacarse de la isla.

Si tienes espacio, recoge y saca la basura que encuentres.



¡Únete al esfuerzo para mantener a las islas libres de especies introducidas!

¡Islas limpias - islas vivas!



Para mayor información escribe a:

contacto@islas.org.mx

www.islas.org.mx

Conservación de Islas

Grupo de Ecología y Conservación de Islas, A.C.

Avenida Moctezuma No. 836, Zona Centro

Ensenada, Baja California, 22800, México

Tel 646.173 4943

Foto: © Archivo GECEI / J. A. Soriano

Diseño: Joana Bielschowsky de Aguirre y Gabriela Fernández Ham

Texto: Grupo de Ecología y Conservación de Islas, A.C.

Bioseguridad insular



RATA/RATÓN



MASCOTAS



INSECTOS



SEMILLAS



giz



cooperación alemana
DEUTSCHE ZUSAMMENARBEITUNG



Conservación de Islas

alimentación



reproducción

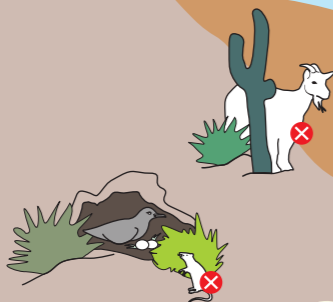
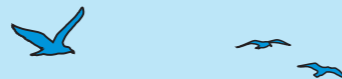


sustento



Las islas son importantes por ser sitios de alimentación, reproducción y refugio de muchas especies nativas y proveer sustento para muchas familias mexicanas a través de la pesca y el turismo.

refugio



Una especie exótica invasora es aquella que es transportada por el hombre fuera de su área natural de distribución, de manera accidental o intencional, que logra establecerse y cuya población crece impactando negativamente a los ecosistemas y especies nativas.

40% de las islas del mundo tienen EEI. Las especies exóticas invasoras más comunes son generalistas que se pueden alimentar de una gran variedad de alimentos y vivir en diferentes ambientes, como roedores, gatos, cabras y conejos.

Además de los impactos ecológicos, las especies exóticas invasoras también afectan la salud y economía de las personas, ya que pueden transmitir parásitos o enfermedades, y la disponibilidad de recursos naturales.



La flora y fauna nativa de las islas son muy vulnerables a las especies exóticas invasoras, ya que pocas veces cuentan con mecanismos de defensa. En México, el 76% de las extinciones de especies insulares son causadas por especies exóticas invasoras.

Las especies exóticas invasoras son la causa número 1 de extinción en las islas.

Es

el conjunto de políticas, medidas y acciones que se toman para proteger la biodiversidad y los ecosistemas insulares de las especies exóticas invasoras.

Objetivo

impedir el establecimiento de éstas nocivas especies.

Especies endémicas

continente



islas



Muchas de las especies que encontramos en las islas son endémicas, es decir, que no se encuentran en ningún otro lugar del mundo.

De hecho, si comparamos las islas mexicanas con el continente, en ellas se encuentran 14 veces más especies endémicas por unidad de superficie.

Componentes

Prevención

Es el componente más importante: consiste en poner la mayor cantidad posible de barreras para impedir la llegada de especies exóticas invasoras a las islas. Estas barreras se colocan en bodegas, muelles y embarcaciones antes de zarpar a la isla.

Detección temprana

Consiste en realizar programas sistemáticos de monitoreo y colocar dispositivos para detectar la presencia de cualquier especie no deseada en una isla. Estos dispositivos atraen a los animales para atraparlos o dejar rastros de su presencia.

Respuesta rápida

Al encontrar un animal exótico o sus rastros, se desencadenan procesos de respuesta rápida, que verifica su incursión y el mejor método para detener su dispersión.

Bioseguridad insular

